

# Městský úřad Horšovský Týn

odbor dopravy a silničního hospodářství  
nám. Republiky 52, 346 01 Horšovský Týn

---

SPIS. ZN.: ODSH 13095/2022  
Č.J.: MUHT 13150/2022  
VYŘIZUJE: Mgr. Pavel Turner  
TELEFON: 379 415 183  
E-MAIL: epodatelna@muht.cz  
DATUM: 06.06.2022

dle rozdělovníku

## VEŘEJNÁ VYHLÁŠKA

### OPATŘENÍ OBECNÉ POVAHY

#### Přechodná úprava provozu na pozemních komunikacích

Městský úřad Horšovský Týn, odbor dopravy a silničního hospodářství, jako věcně a místně příslušný správní orgán (dále jen správní orgán) podle § 124 odst. 6 zákona č. 361/2000 Sb., o provozu na pozemních komunikacích a o změnách některých zákonů, ve znění pozdějších předpisů (dále jen zákon o silničním provozu), na základě návrhu právnické osoby **P R A V E S, spol. s r.o.**, se sídlem Domažlice, Petrovická 286, PSČ 34401, IČ: 18230547, ze dne **06.06.2022**,

#### stanoví

v souladu s ustanovením § 77 odst. 1 písm. c) a odst. 5 zákona o silničním provozu, po předchozím projednání s dotčeným orgánem, Policií ČR, Krajské ředitelství policie Plzeňského kraje, Dopravní inspektorát Domažlice, písemné vyjádření Č.j.: KRPP-76650-2/ČJ-2022-030106, ze dne 25.05.2022, **přechodnou úpravu provozu na silnici III. tř. č. 2008 cca v km 0,158 ve směru staničení v obci Mířkov, následovně:**

#### 1) Dotčený úsek pozemních komunikací, rozsah pracovního místa a důvod:

silnice III. tř. č. 2008 cca v km 0,158 ve směru staničení v obci Mířkov, pro označení pracovního místa na silnici a pro zajištění bezpečnosti a plynulosti silničního provozu a ochrany zdraví a životů pracovníků žadatele, při provádění překopu silnice po polovinách šířky vozovky a stavebních prací, pro stavbu vodovodní a kanalizační přípojky pro novostavbu rodinného domu na pozemku parc. č. 78/2 v k. ú. Mířkov.

#### 2) Doba platnosti tohoto stanovení: od 23.06.2022 do 31.08.2022.

#### 3) Stanovené dopravní značení a zařízení pro označení předmětného místa:

- označení pracovního místa na dotčené pozemní komunikaci, podle situace pracovního místa a schéma B/2, Zásad pro označování pracovních míst na pozemních komunikacích (II. vydání), TP 66 (2 listy), přiložené k tomuto stanovení.

**4) Předpokládaná objížďka:** NE, provoz na silnici III/2008 zůstane zachován.

**Toto stanovení přechodné úpravy provozu na pozemních komunikacích se vydává za následujících podmínek:**

- stanovené dopravní značky a dopravní zařízení, související s označením pracovního místa a regulací dopravy, budou instalovány bezprostředně před začátkem platnosti tohoto stanovení, nebude-li to možné, musí být jejich platnost dočasně zrušena zakrytím nebo jiným vhodným způsobem,
- bezprostředně po skončení stavebních prací a uvedení pozemní komunikace do sjízdného stavu bude umístěná přechodná úprava provozu odstraněna,
- místní úprava provozu, která nebude v souladu s touto přechodnou úpravou provozu, bude po dobu trvání přechodné úpravy provozu zneplatněna,
- veškeré dopravní značky a dopravní zařízení musí svým provedením odpovídat příslušným ustanovením zákona o silničním provozu, v návaznosti na vyhlášku č. 294/2015 Sb., kterou se provádějí pravidla provozu na pozemních komunikacích a příslušným technickým normám a souvisejícím předpisům,
- použité dopravní značky budou provedeny výhradně jako retroreflexní, třídy minimálně 1, dle platné ČSN a musí být osazeny buď na stabilních stojanech opatřených červeno-bílými pruhy, spodní hranou ve výšce minimálně 0,60 m nad vozovkou, zábrana pro označení uzavírky Z2 ve výšce její horní hrany 1,00 m nad vozovkou, nebo na podpěrných sloupcích opatřených nátěrem se střídavě červeno-bílými pruhy šířky 0,10 – 0,20 m v celkové délce min. 0,45 m,
- podpěrné sloupky budou uchyceny v podkladních deskách,
- návrhovač zajistí, aby použité dopravní značky byly po celou dobu udržovány v plně funkčním stavu a v čistotě a byly správně umístěny a připevněny,
- zavádění přechodného dopravního značení v rámci předmětné akce bude probíhat ve směru pohybu dopravního proudu, jeho rušení pak proti směru jeho pohybu,
- v případě potřeby bude provoz na pozemní komunikaci v daném místě, na nezbytně nutnou dobu, řízen náležitě poučenými a předepsaným způsobem vybavenými osobami žadatele.

Přechodná úprava provozu na pozemních komunikacích, stanovená tímto opatřením obecné povahy je určena pouze pro potřeby žadatele: PRAVES, spol. s r.o., Petrovická 286, 344 01 Domažlice, IČ: 18230547 a nesmí být poskytována dalším osobám nebo společností.

## **Odůvodnění**

Dne 06.06.2022 podala právnická osoba PRAVES, spol. s r.o., Petrovická 286, 344 01 Domažlice, IČ: 18230547, zdejšímu správnímu orgánu žádost o povolení zvláštního užívání silnice III/2008 cca v km 0,158 ve směru staničení v obci Mířkov, s návrhem na stanovení přechodné úpravy provozu na pozemních komunikacích, na dobu od 23.06.2022 do 31.08.2022, za účelem užití silnice k provedení překopu silnice po polovinách šířky vozovky a stavebních prací, pro stavbu vodovodní a kanalizační přípojky pro novostavbu rodinného domu na pozemku parc. č. 78/2 v k. ú. Mířkov. Provoz na silnici III/2008 zůstane zachován.

V návrhu je uveden konkrétní důvod, proč by měl být provoz navrhovaným způsobem upraven. Návrh byl projednán s dotčeným orgánem, Policií ČR, Krajské ředitelství policie Plzeňského kraje, Dopravní inspektorát Domažlice, který svým písemným stanoviskem ze dne 25.05.2022, pod Č.j.: KRPP-76650-2/ČJ-2022-030106, se stanovením přechodné úpravy provozu na pozemních komunikacích souhlasí.

Na základě návrhu právnické osoby PRAVES, spol. s r.o., Petrovická 286, 344 01 Domažlice a souhlasného stanoviska Policie České republiky, dospěl zdejší správní orgán k závěru, že vydá toto opatření obecné povahy, kterým bude stanovena výše uvedená přechodná úprava provozu na pozemních komunikacích, ve veřejném zájmu zajištění bezpečnosti a plynulosti silničního provozu, při provádění překopu silnice III/2008 po polovinách šířky vozovky a stavebních prací, pro stavbu vodovodní a kanalizační přípojky pro novostavbu rodinného domu na pozemku parc. č. 78/2 v k. ú. Mířkov.

## Poučení

Podle § 77 odst. 5 zákona o silničním provozu, nabývá toto opatření obecné povahy účinnosti pátým dnem po vyvěšení.

Podle § 171 zákona č. 500/2004 Sb., správní řád, ve znění pozdějších předpisů (dále jen správní řád) není závazné opatření obecné povahy právním předpisem ani rozhodnutím.

Podle § 173 odst. 2 správního řádu proti opatření obecné povahy nelze podat opravný prostředek.

Podle § 174 odst. 2 správního řádu lze soulad opatření obecné povahy s právními předpisy posoudit v přezkumném řízení. Usnesení o zahájení přezkumného řízení lze vydat do 1 roku od účinnosti opatření. Účinky rozhodnutí v přezkumném řízení nastávají ode dne jeho právní moci.

**Mgr. Pavel Turner**  
vedoucí odboru

**Toto opatření obecné povahy musí být zveřejněno vyvěšením na úřední desce a na elektronické úřední desce, po dobu nejméně 15-ti dnů:**

- Městského úřadu Horšovský Týn, nám. Republiky 52, 346 01 Horšovský Týn
- Obecního úřadu Mířkov, Mířkov 77, 346 01 Horšovský Týn

Vyvěšeno dne: 6. 6. 2022

Sejmuto dne: 31. 8. 2022

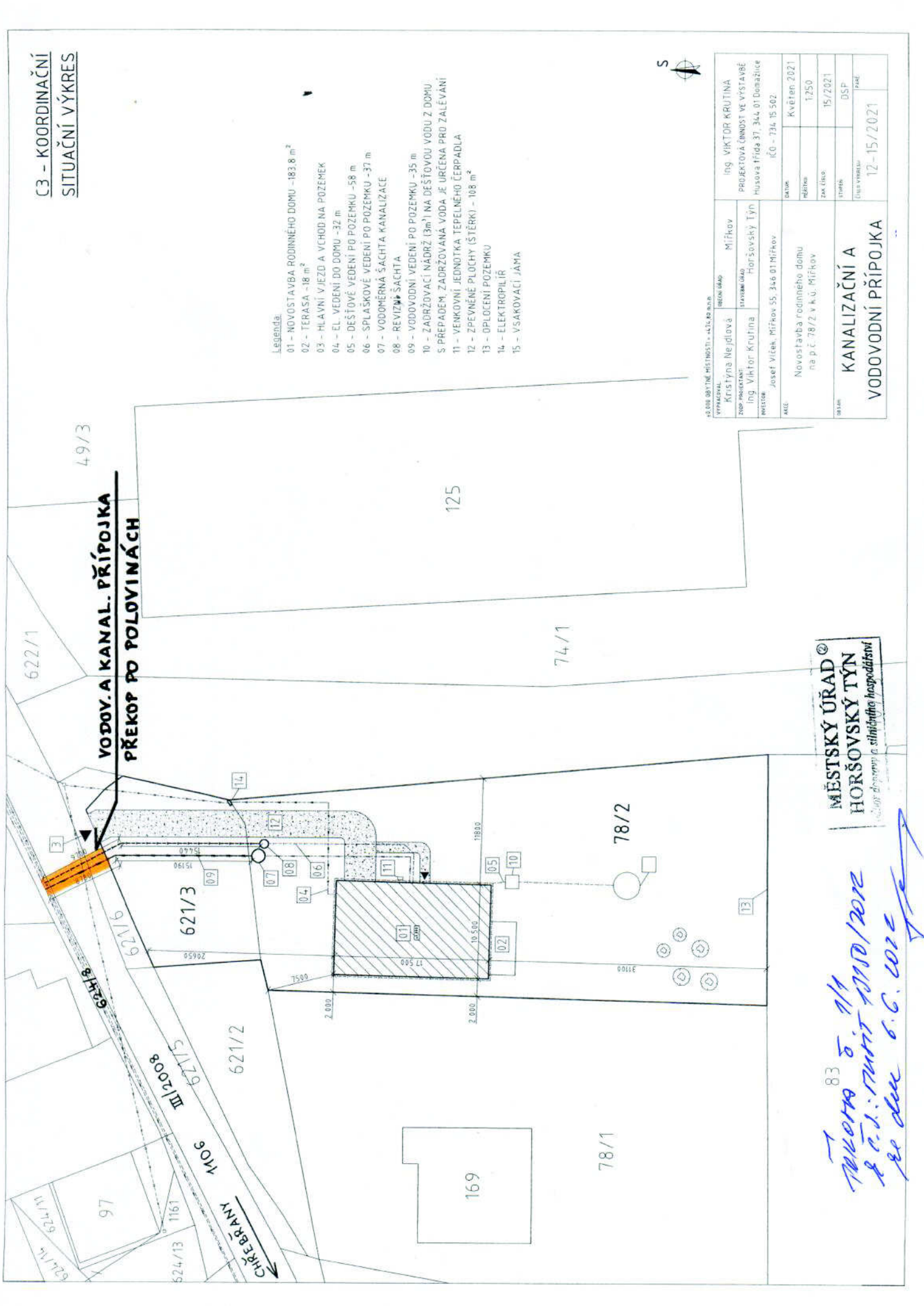
**OBECNÍ ÚŘAD MÍRKOV**  
346 01 Horšovský Týn  
okres Domažlice

**Příloha:** 2 listy - situace stavby a schéma B/2

### Po nabytí účinnosti OOP obdrží:

- PRAVES, spol. s r.o., Petrovická 286, 344 01 Domažlice
- Policie ČR, DI, Kosmonautů 165, 344 15 Domažlice

**C3 - KOORDINAČNÍ  
SITUAČNÍ VÝKRES**

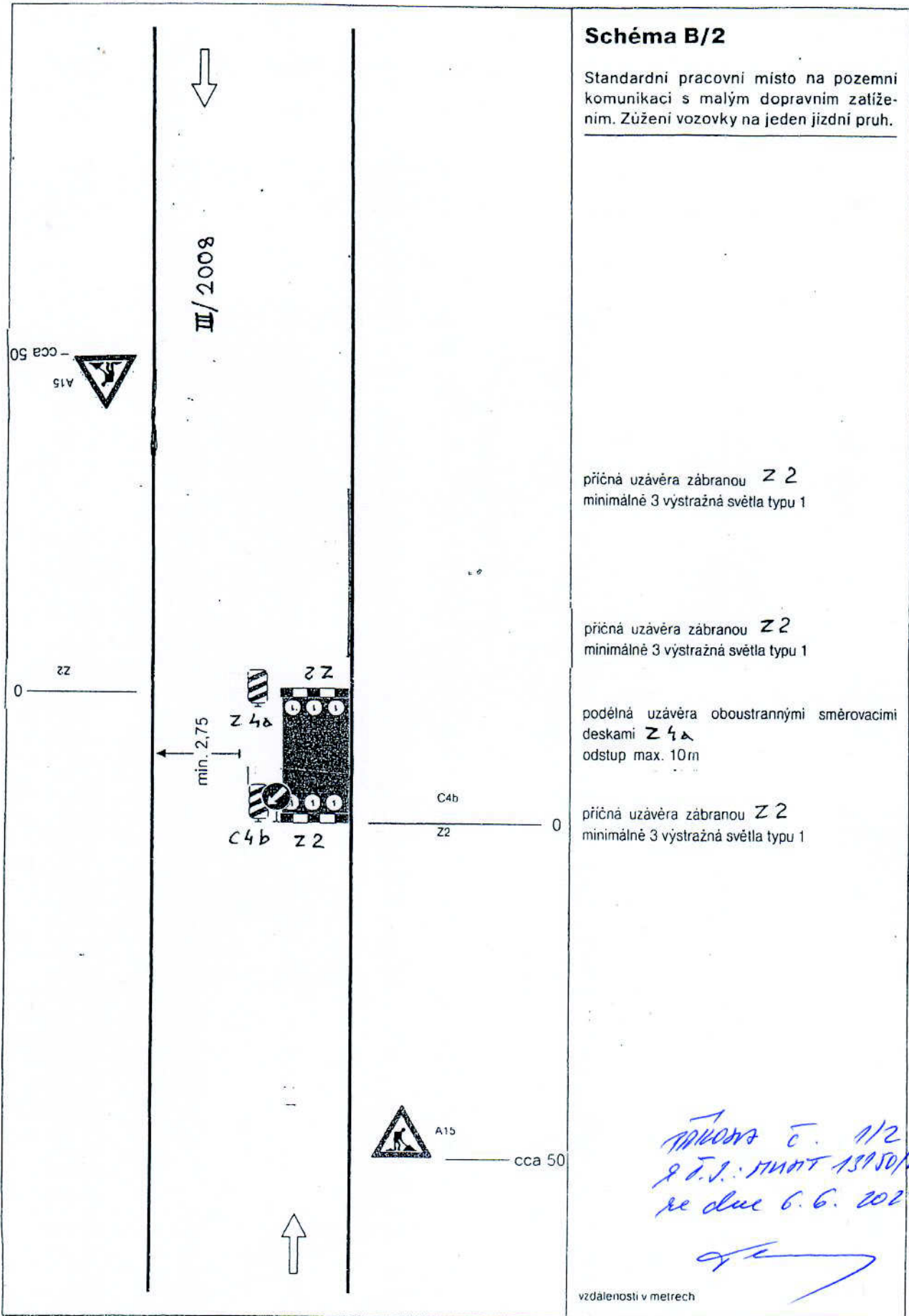


- Legenda:**
- 01 - NOVOSTAVBA RODINNÉHO DOMU - 183,8 m<sup>2</sup>
  - 02 - TERASA - 18 m<sup>2</sup>
  - 03 - HLAVNÍ VJEZD A VCHOD NA POZEMEK
  - 04 - EL. VEDENÍ DO DOMU - 32 m
  - 05 - DEŠŤOVÉ VEDENÍ PO POZEMKU - 58 m
  - 06 - SPLAŠKOVÉ VEDENÍ PO POZEMKU - 37 m
  - 07 - VODOMĚRNÁ ŠACHTA KANALIZACE
  - 08 - REVIZNÍ ŠACHTA
  - 09 - VODOVODNÍ VEDENÍ PO POZEMKU - 35 m
  - 10 - ZADRŽOVACÍ NÁDRŽ (3m<sup>3</sup>) NA DEŠŤOVOU VODU Z DOMU S PŘEPADEM, ZADRŽOVANÁ VODA JE URČENA PRO ZALÉVÁNÍ
  - 11 - VENKOVNÍ JEDNOTKA TEPELNÉHO ČERPADLA
  - 12 - ZPEVNĚNÉ PLOCHY (ŠTĚRK) - 108 m<sup>2</sup>
  - 13 - OPLCENÍ POZEMKU
  - 14 - ELEKTROPILÍŘ
  - 15 - VSAKOVAČÍ JAMA

VYPRACOVANÉ KRISTÝNA NEJEDLOVÁ		RECENZOVANÉ MÍŘKOV	ING. VIKTOR KRUTINA
ZODP. PROJEKTANT Ing. Viktor Krutina		HLAVNÍ UMÍSTĚNÍ Horšovský Týn	PROJEKTOVÁ ČINNOST VE VÝSTAVĚ Husova třída 37, 344 01 Domažlice (ČO - 734 15 502)
MÍSTO Josef Vítěch, Mířkov 55, 346 01 Mířkov		DATA Květen 2021	
ACE Novostavba rodinného domu na p.č. 78/2 v.k.ú. Mířkov		REŽIM 1:250	
OBJEM KANALIZAČNÍ A VODOVODNÍ PŘÍPOJKA		ZAK. ČÍSLO 15/2021	
		STUPEŇ DSP	
		ČÍSLO VÝKRESU 12-15/2021	
		STAV PÁE	

**MĚSTSKÝ ÚŘAD  
HORŠOVSKÝ TÝN**  
*úřadní státního hospodářství*

*83  
TUKORA 5. 11/1  
& C.Š.: TUKORIT 11/10/2012  
re dne 6. 6. 2012*



**Schéma B/2**

Standardní pracovní místo na pozemní komunikaci s malým dopravním zařízením. Zúžení vozovky na jeden jízdní pruh.

příčná uzávěra zábranou Z 2  
minimálně 3 výstražná světla typu 1

příčná uzávěra zábranou Z 2  
minimálně 3 výstražná světla typu 1

podélná uzávěra oboustrannými směrovacími deskami Z 4a  
odstup max. 10m

příčná uzávěra zábranou Z 2  
minimálně 3 výstražná světla typu 1

*Průběh č. 112  
z ř. j. č. 13150/2022  
ze dne 6.6.2022*

*[Handwritten signature]*

vzdálenosti v metrech